

Compresseur / *Compressor*  
Code tension / *Voltage code* : T

TFH5540C

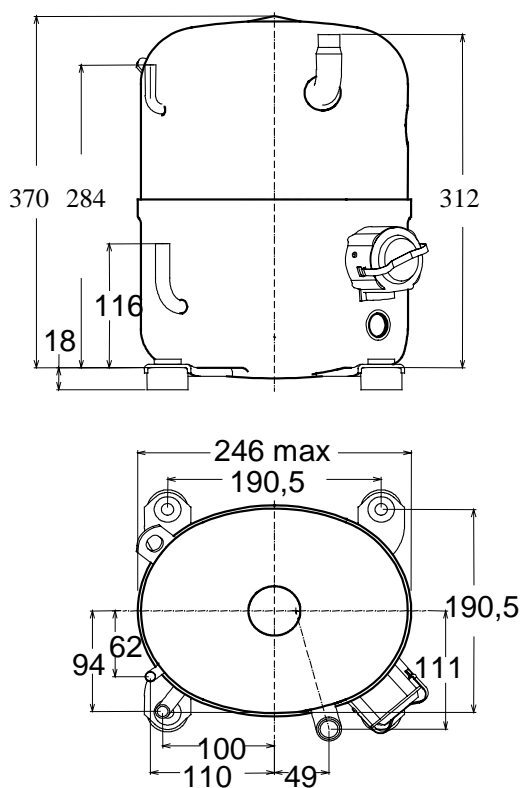
Conditionnement d'air  
*Air conditioning (A.C.)*

400-440V / 50-60Hz - 3~

R407C

N° 345YL-T - ind b

Conditions* <i>Conditions*</i>	fréquence <i>frequency</i>	Prod frigorifique nominale / <i>nominal refrigerating capacity</i>			Puis. sonore <i>Sound level</i>
		Watts	Kcal/h	BTU/h	
EN 12900*	50 Hz	7765	6678	26479	ISO 3745 / ISO 3743-1  76 dBA
EN 12900*	60 Hz	9442	8120	32197	
Cecomaf	50 Hz	7531			
Cecomaf	60 Hz	9239			



Cylindrée / *Displacement* : 74.25 cm<sup>3</sup>  
 Poids net / *Net weight* : 31.9 Kg  
 Charge en huile / *Oil charge* : 1625 cm<sup>3</sup>  
 Type d'huile / *Oil type* : P.O.E /  
 Détente / *Expansion device* : Capillaire  
*Capillary*  
 Refroidissement / *Cooling* : Ventilé / *Forced*

Résistance à 20° C / *Windings resistances at 20° C*  
 Phases 1,2,3. / *Phase Nr 1,2,3* : 4.31 Ohms

Intensité / *Current*  
 nom. / *Rated current RLA* : 5 / 5 A  
 max. / *Max current* : 10.6 / 10.8 A  
 dém. / *Start current LRA* : 36 / 39 A

Ap. Electrique / *Electrical equipment* : TRI

Protecteur / *Overload* : Interne / *Internal*

Le compresseur est livré sans rechauffeur de carter  
 Compressor is delivered without crankcase heater

\* EN12900: T°cond.+50°C / T°évap. +5°C/ Surchauffe. 10K / Sous refroidissement. 0K

\* EN12900 : Cond. T° +50°C / Evap. T° +5°C / Superheat. 10K / Subcooling. 0K

Pour conduites Ø ext / *For tubing O.D.*

Aspiration <i>Suction</i>	Refoulement <i>Discharge</i>	Charge <i>Process</i>
19 (3/4")	9.5 (3/8")	6.35 (1/4")

Les caractéristiques données dans cette fiche technique peuvent évoluer sans avis préalable, avec les améliorations que 'TECUMSEH EUROPE' entend toujours apporter à sa production.  
 'TECUMSEH EUROPE', in a constant endeavour to improve its products reserves the right to change any information contained in this leaflet without prior warning.



L'UNITE  
HERMETIQUE



Tecumseh

<b>TFH5540C</b>	<b>Tension T : 400V 3~ 50Hz / 440V 3~ 60 Hz</b>	<b>R407C</b>	<b>N°345YL-T</b>	<b>Ind b</b>
-----------------	---	--------------	------------------	--------------

Les performances sont données dans les **conditions EN 12900** :  
 Surchauffe : 10°K  
 Sous refroidissement : 0°K

The performance data are in **EN 12900 conditions** :  
 Superheat : 10°K  
 Subcooling : 0°K

### 50 Hz R407C

4   T condensation	5   T évaporation	(°C)	-25	-20	-15	-10	-5	0	5	10	15
<b>30</b>	1   P frigorifique	(W)	1966	2835	3915	5234	6822	8708	10920	13486	16437
	2   P absorbée	(W)	1451	1663	1895	2140	2389	2634	2865	3075	3255
	3   I absorbée	(A)	4.16	4.35	4.55	4.77	5	5.25	5.51	5.79	6.08
<b>40</b>	1   P frigorifique	(W)		2221	3159	4314	5714	7389	9366	11675	14344
	2   P absorbée	(W)		1699	1933	2196	2479	2772	3068	3359	3634
	3   I absorbée	(A)		4.25	4.52	4.81	5.12	5.43	5.77	6.12	6.48
<b>50</b>	1   P frigorifique	(W)				3423	4610	6048	7765	9791	12155
	2   P absorbée	(W)				2268	2565	2889	3231	3583	3936
	3   I absorbée	(A)				4.87	5.25	5.64	6.04	6.46	6.9
<b>60</b>	1   P frigorifique	(W)						4753	6185	7903	9935
	2   P absorbée	(W)						3028	3397	3791	4202
	3   I absorbée	(A)						5.86	6.34	6.83	7.33

### 60 Hz R407C

4   T condensation	5   T évaporation	(°C)	-25	-20	-15	-10	-5	0	5	10	15
<b>30</b>	1   P frigorifique	(W)	2567	3659	4947	6460	8227	10277	12640	15344	18419
	2   P absorbée	(W)	1766	2078	2386	2695	3010	3334	3672	4030	4411
	3   I absorbée	(A)	3.85	4.12	4.4	4.7	5.03	5.38	5.75	6.14	6.55
<b>40</b>	1   P frigorifique	(W)		2862	4066	5465	7089	8968	11129	13602	16417
	2   P absorbée	(W)		2093	2442	2794	3153	3526	3914	4325	4761
	3   I absorbée	(A)		4.19	4.57	4.97	5.39	5.84	6.3	6.79	7.3
<b>50</b>	1   P frigorifique	(W)				4358	5819	7504	9442	11664	14198
	2   P absorbée	(W)				2866	3262	3674	4104	4558	5041
	3   I absorbée	(A)				5.02	5.54	6.08	6.64	7.22	7.82
<b>60</b>	1   P frigorifique	(W)						5934	7629	9578	11809
	2   P absorbée	(W)						3811	4274	4763	5284
	3   I absorbée	(A)						6.1	6.75	7.43	8.13

1 = refrigerating capacity      2 = watt input      3 = current      4 = condensing temperature      5 = evaporating temperature

Nota : Les caractéristiques données dans cette fiche technique peuvent évoluer sans avis préalable, avec les améliorations que "TECUMSEH EUROPE" entend toujours apporter à sa production.

Note : "TECUMSEH EUROPE", in a constant endeavour to improve its products reserves the right to change any information contained in this leaflet without prior warning.